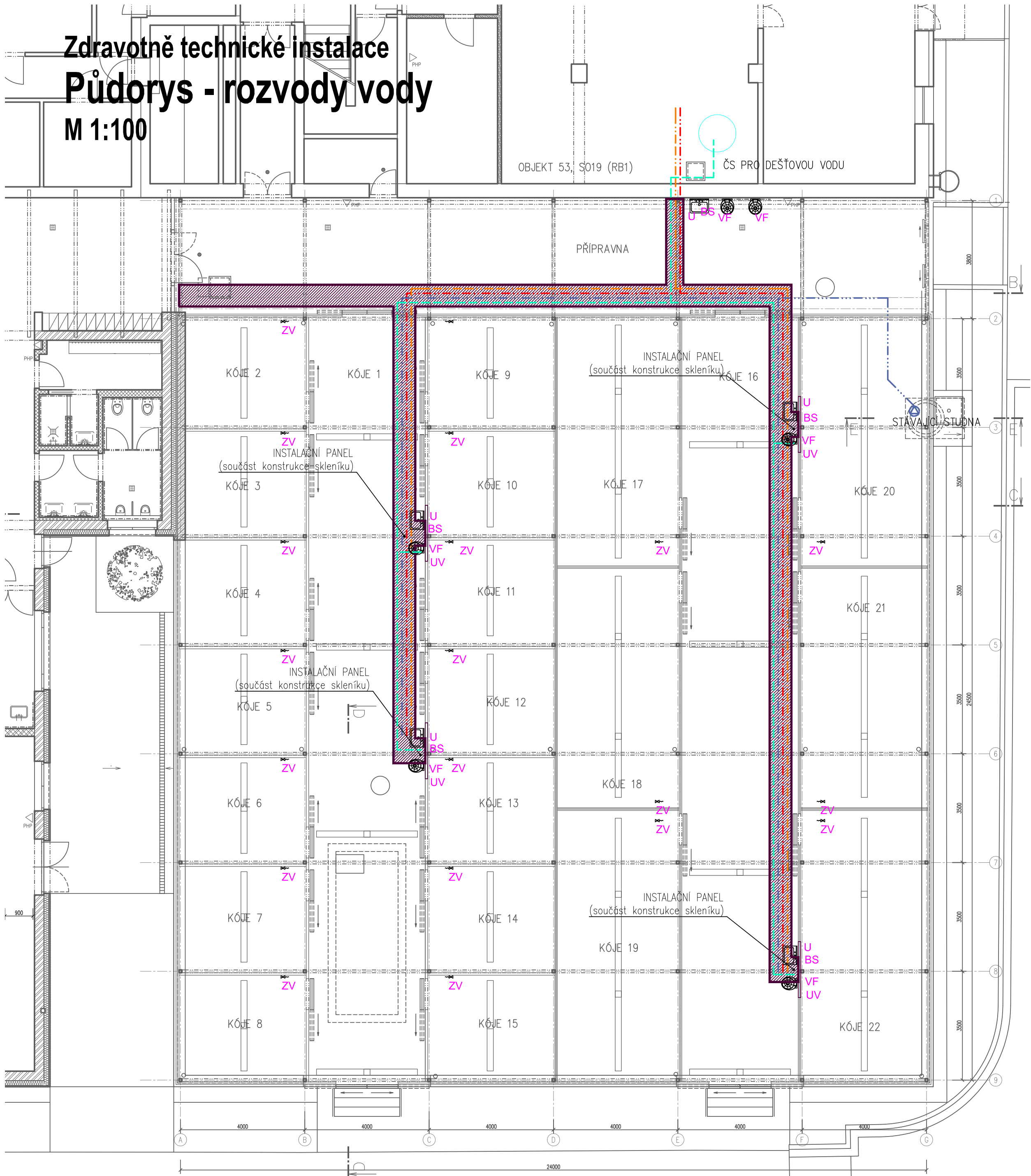


Zdravotně technické instalace
Půdorys - rozvody vody
M 1:100



LEGENDA POTRUBÍ:

- CIRKULACE - CV
- TEPLÁ VODA - TV
- STUDNIČNÍ VODA(ZÁLIVKOVÁ) - ZV
- UŽITKOVÁ VODA(DEŠŤOVÁ) - UV

TRASA POTRUBÍ

UMÍSTĚNÍ ZÁVĚSNÉHO KÓŠE PRO ROZVODY ZTI
SPOLEČNÉ I PRO OSTATNÍ INSTALACE SLENÍKU

LEGENDA ZP:

- VF VÝLEVKA KERAMICKÁ+BATERIE NÁSTĚNNÁ PÁKOVÁ G1/2-150
- U UMYVADLO KERAMICKÉ S OTVOREM PRO BATERII
+ KRYT NA SIFON + BATERIE STOJÁNKOVÁ PÁKOVÁ G1/2
- BS OČNÍ SPRCHA NÁSTĚNNÁ
- ZV UMÍSTĚNÍ VÝTOKU ZÁLIVKOVÉ VODY (STUDNIČNÍ)
- UV UMÍSTĚNÍ VÝTOKU UŽITKOVÉ VODY (DEŠŤOVÉ)

±0,000 = 210,17 m.n.m.

Požadavky na výkon a/nebo funkci - grafická část

Akce:	DOBUDOVÁNÍ A MODERNIZACE INFRASTRUKTURY PRO PRAKTICKOU VÝUKU NA PRF UPOL	Datum:	01/2018
Objekt:	PS 12 - SKLENÍK RB2 VČETNÉ TECHNOLOGICKÉHO VYBAVENÍ	Měřítko:	1:100
Část:	Rozvody vody a zařizovací předměty	Část:	B
Výkres:	Rozvody vody - půdorys	Paré:	
		Vykr.č.:	6.1